



Progetto nazionale di promozione dell'affidamento familiare

“Un percorso nell'affido”

2° Seminario Nazionale

“I Centri e i Servizi per l'affido familiare”

Potenza - Grande Albergo

9 e 10 giugno 2009



Ministero del Lavoro, della Salute e Politiche Sociali

Coordinamento Nazionale Servizi Affidò



***“Caratteri e specificità
dei Centri per l’Affido Familiare
nell’ambito dei servizi e degli interventi
per l’infanzia e l’adolescenza”***

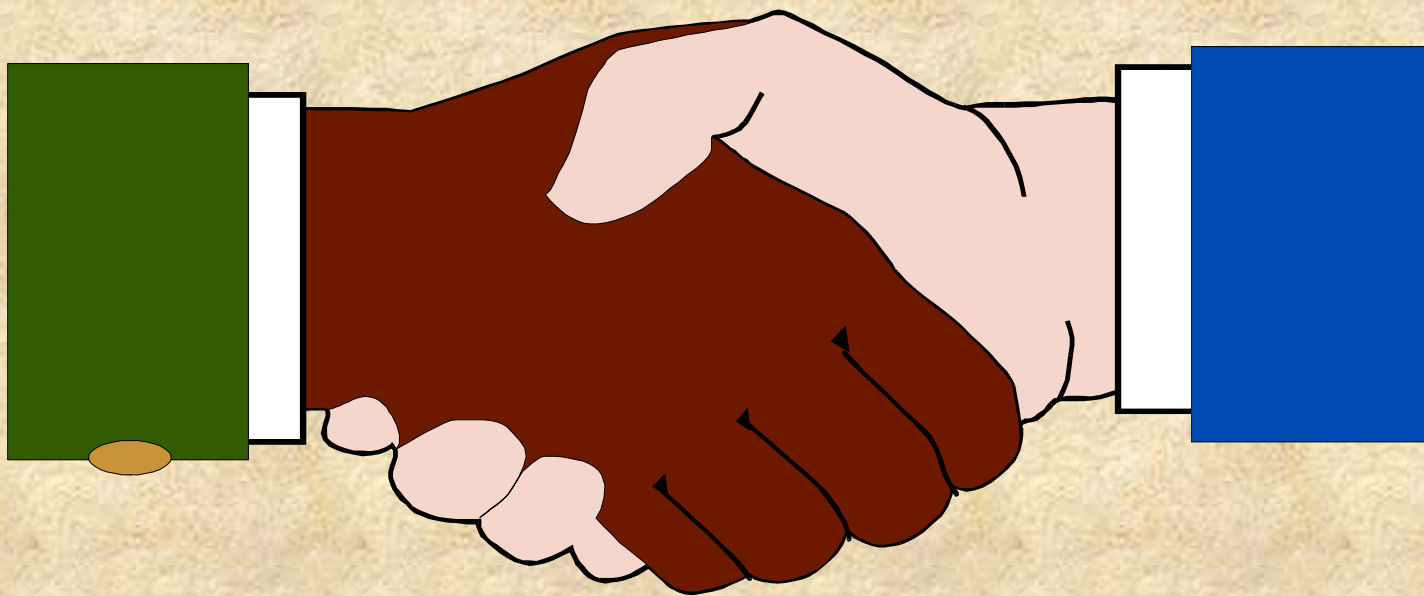
Gennaro Izzo

**Coordinatore del Piano Sociale di Zona
dell’Ambito Territoriale Napoli Tredici**

“... percorsi di
affido familiare ...”

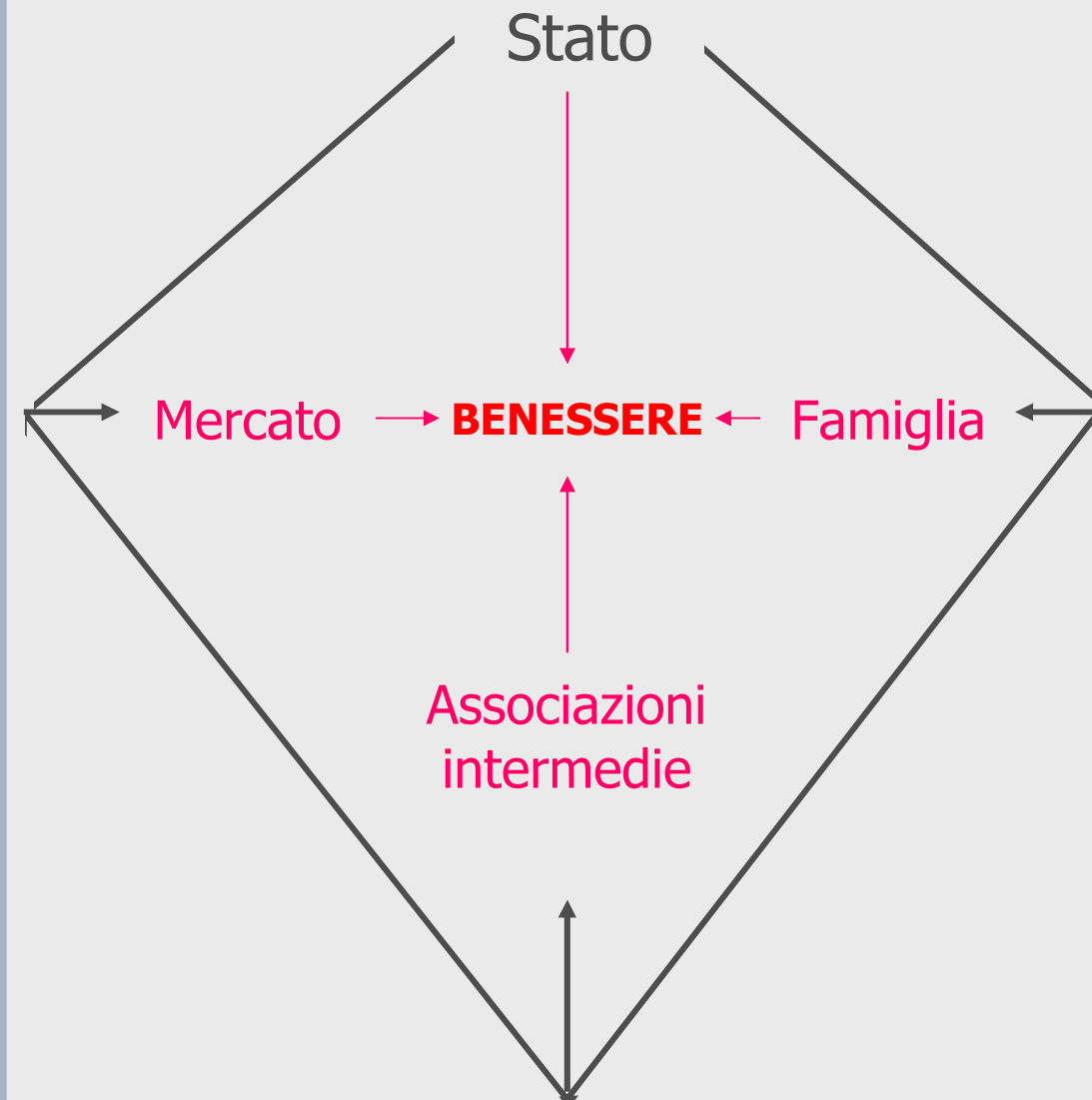


... un lavoro a più mani ...
... per un percorso “unico”



Sussidiarietà

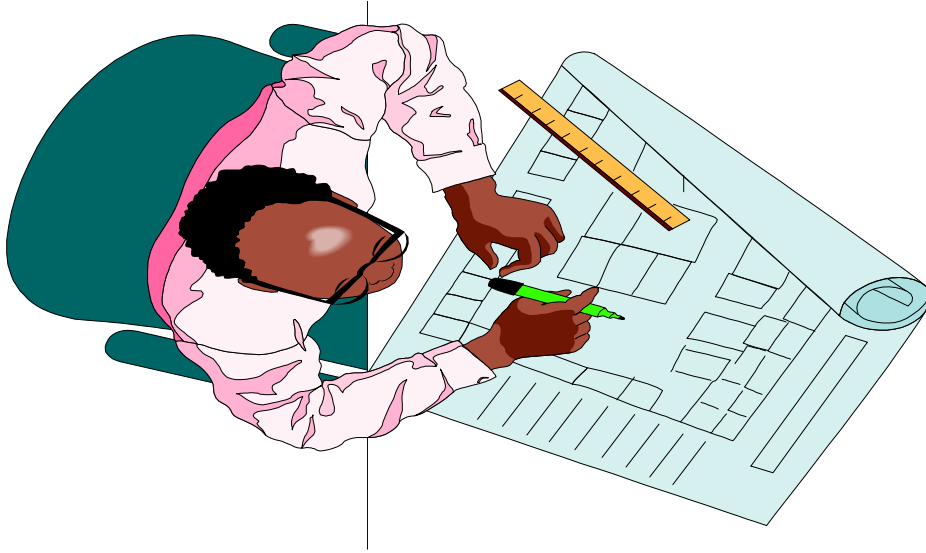
Il “diamante del welfare”



ESIGIBILITÀ?

La legge 328/2000, non riconosce alcun diritto esigibile, neppure nei confronti delle persone che, se non ricevono anche le prestazioni assistenziali o rischiano di morire (ad esempio, i neonati ed i bambini in situazione di abbandono, oppure i disabili gravi privi di famiglia) o cadono nel baratro dell'emarginazione (ad esempio, i minori ed i nuclei familiari in gravi difficoltà personali e sociali)

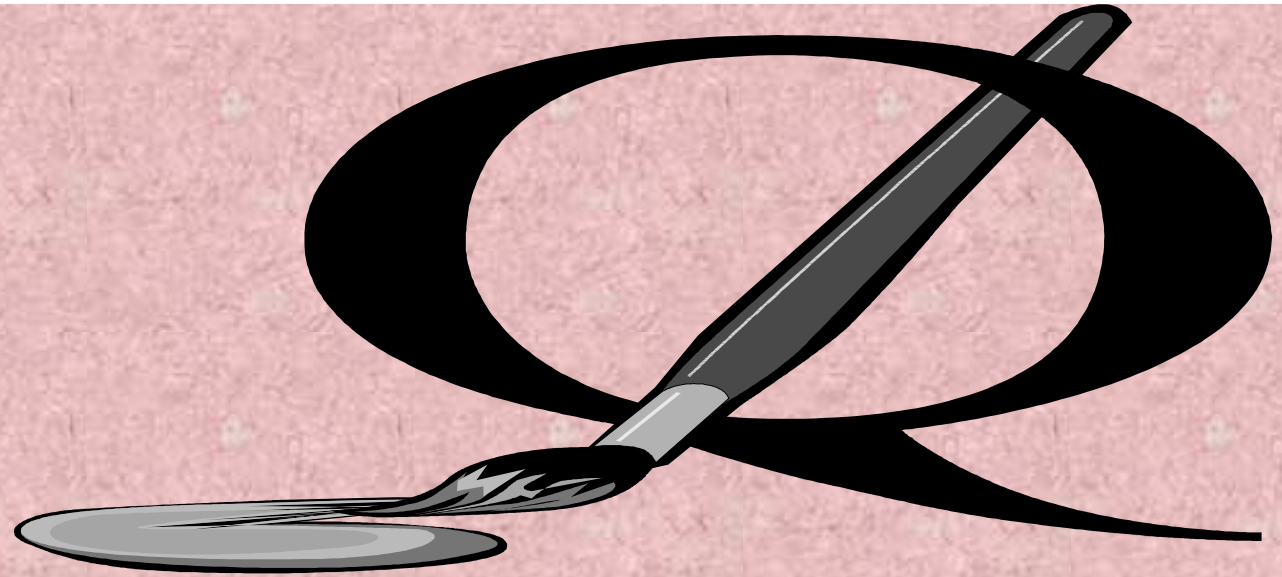
“La <<Rete>> non è un fiore
di campo, piuttosto è un fiore
di serra: ha bisogno di esser
coccolata!”



Il Ruolo delle Istituzioni

Il momento adatto per influenzare il carattere di un bambino è all'incirca cento anni prima della sua nascita.

William Ralph Inge (teologo inglese)



**“LA QUALITA’ E’ UN VIAGGIO,
NON UNA DESTINAZIONE,
PIU’ SI AVANTI PIU’
SERVONO MIGLIORAMENTI”**

(PARASURAMAN)

Quando le risorse finanziarie mancano

- È necessario **investire sulle risorse umane** (capitale sociale, professionalità, formazione, ...)
- È indispensabile **coordinare gli interventi** (governance, concertazione, ...)
- È fondamentale garantire la migliore **organizzazione** possibile (modello di gestione)

*“Felice è il tempo in cui i grandi ascoltano i piccoli,
poiché in quella generazione
i piccoli daranno ascolto ai grandi.”*

Talmud

Grazie